

*A la fin des 30 Glorieuses....*

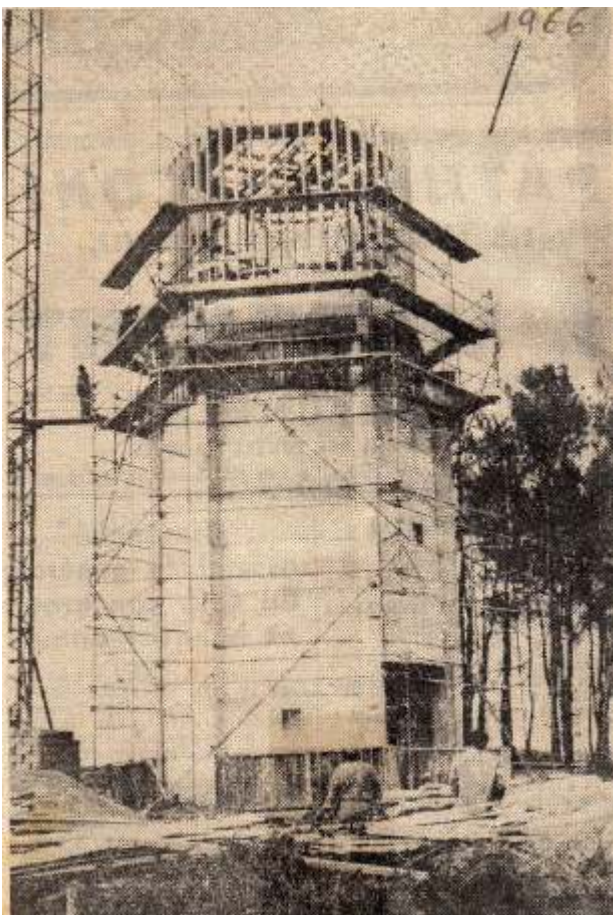
## *L'arrivée de l'eau de St Ronan aux robinets des Plozévégiens.*



Le 2 décembre 1945, le conseil municipal décréta :  
« Il n'y a pas lieu d'étudier l'alimentation en eau potable du bourg, car presque tout le monde a un puits. »

La construction du château d'eau attendra encore une vingtaine d'années. Entre temps, de nombreux puits avait été munis d'une pompe électrique.

### *Echos à travers des articles de la presse locale copiés mot à mot.*



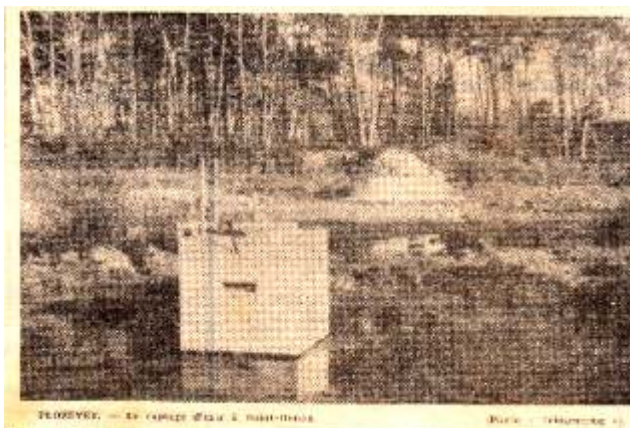
**1966 -**

Le Télégramme écrivait :

"Le voici à 17 mètres, pas encore à mi-hauteur, car il en aura 39. Les travaux vont bon train et c'est avec joie que l'on voit pousser ce champignon qui fera, une fois terminé, un magnifique amer pour nos pêcheurs de Pors Poulhan ».

La photo illustre le texte.

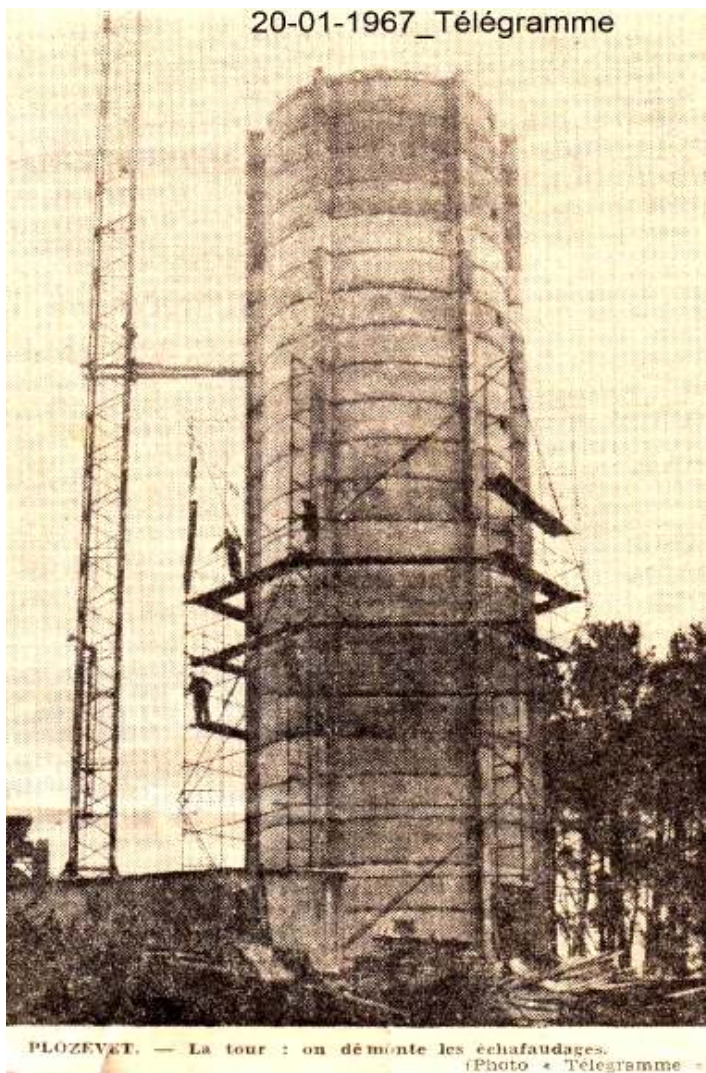
A cette époque il n'y avait pas de forêt à cet endroit, d'où l'on voyait la mer !



### *Le captage à Saint-Ronan en 1967*

Il se trouve à proximité de la chapelle, dans la zone humide à l'est de Trébrévan, entouré par des terres agricoles.

## *Le Télégramme - 20 janvier 1967*



« Il semble que les pronostics des entrepreneurs du service d'eaux se réalisent dans les délais, car les travaux vont bon train.

Côté château d'eau la tour est terminée et les ouvriers ont déjà démonté leurs échafaudages. Cette tour, haute de près de 30 mètres soutiendra le réservoir qui aura huit mètres cinquante.

Côté canalisations, trois kilomètres sont déjà enterrés, partie à Kerlaéron tout près du château d'eau, partie à la trinité où sera construit plus tard un autre réservoir qui servira de relais.

Des essais de contrôle sur les conduites ont été effectués. Treize ouvriers dont quelques Plozévétiens sont occupés à ces travaux qui entreront la semaine prochaine dans une phase encore plus active.

Des bouches d'incendie sont mises en place à la Trinité et il en sera bien entendu de même sur le parcours des canalisations.

Les conduites devaient primitivement être enterrées sous les trottoirs au bourg. Heureusement, après accord, c'est en bordure de chaussée que ces travaux seront effectués, ce qui provoquera bien moins de dégâts. Il y aura peut être quelques petits ennuis de circulation et le pause de feux de signalisation sera sans doute nécessaire. Ennuis mineurs quand on pense aux commodités qu'apportera le service d'eau et quelle sécurité du fait de la pose de bouche d'incendie. Le problème de l'eau est toujours la hantise de nos pompiers.

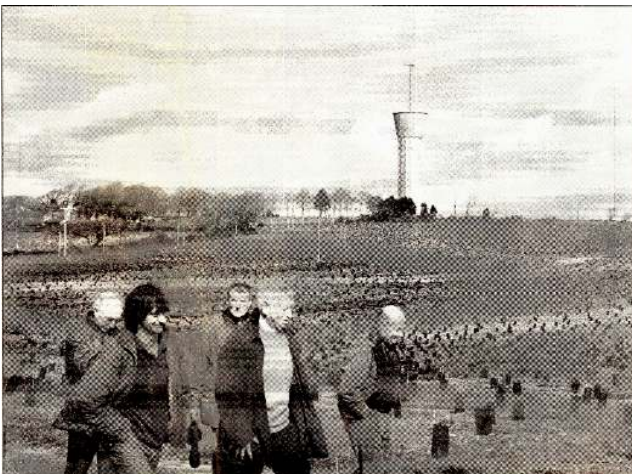
Rappelons qu'une réunion d'information aura lieu ce soir au cinéma *Le Club* (hôtel des Voyageurs) et il est souhaitable que les futurs abonnés assistent à cette réunion au cours de laquelle leur sera exposé le problème des branchements et des abonnements. »

## *février 2000*

50 000 arbres ont été plantés sur une quarantaine d'hectares autour de la chapelle St Ronan.

Objectif : la protection du captage qui alimente en eau quatre communes, mais accessoirement on assiste à la création d'un site qui constituera dans quelques années un élément patrimonial remarquable.

*Photo Ouest France 25-26 mars 2000.*



Le « périmètre » de protection du captage de Saint-Ronan a fait l'objet d'un boisement qui a été réceptionné par les élus des communes desservies.

# La chapelle bientôt grillagée

21-99

en 1999  
Un projet abandonné



Située dans le périmètre de protection d'un captage d'eau à Plozévet, la chapelle de Saint-Ronan va se retrouver prisonnière d'un grillage. Une perspective qui fait bondir l'association de sauvegarde du site présidée par Patrick Feuziat. (Photo Françoise Le Bris)

## *Le premier château d'eau de Plozévet à l'école Georges Le Bail alimenté par un puits*

Nov et Déc .1932 ( rapports des conseils municipaux)

Nouvelle école : 69 000F pour le château d'eau, les lavabos et baignoires à l'internat.

Château d'eau : il sera équipé d'une pompe « Guignard » tout bronze.

Analyse de l'eau du puits.



Le château d'eau n'existe plus.