



1950



2020, par Google Earth.



Octobre 2020, IPNS  
 Pour nous écrire ou nous rejoindre : [plozevet.hp@free.fr](mailto:plozevet.hp@free.fr)  
 Tous les numéros peuvent être téléchargés sur ces sites :  
 Site d'Histoire et Patrimoine : <http://plozevet.hp.free.fr/>  
 Blog d'Histoire et Patrimoine : <http://plozevet.hp.free.fr/Blog/>  
 Site de la mairie de Plozévet : [www.plozevet.bzh](http://www.plozevet.bzh)



## Histoire et Patrimoine raconte : Autrefois à Plozévet... N°34

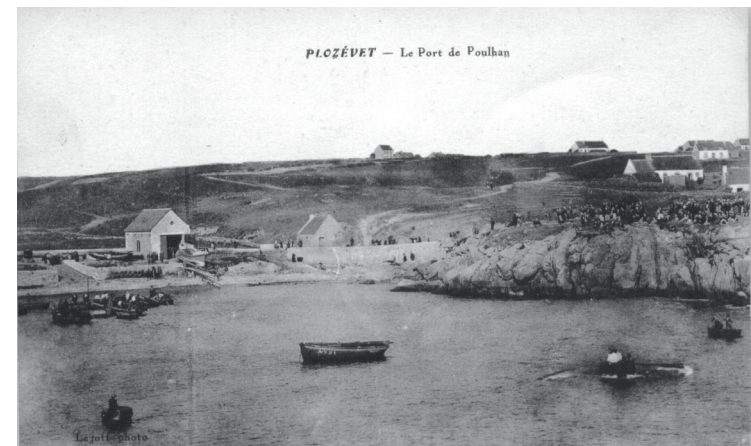
### Par routes et chemins : La route de Kerhat - Lestréouzien - Ménez-Gored - Poulhan.

A la fin du 19ème siècle, le port de Poulhan commençait à se développer, mais l'accès y était difficile et les chemins venant de Plouhinec et de Plozévet ne se rejoignaient pas au fond de l'anse.

En mai 1891, un rapport du conseil municipal de Lucien Le Bail mentionne :  
 «Les routes sont en mauvais état mais elles devront le rester car la commune n'a pas d'argent.»



Il fallut attendre les années 30 pour que la route Kerhat - Lestréouzien - Ménez Gored - Poulhan soit inscrite au programme rural subventionné, avec engagement d'entretien.



En mars 1942, la demande fut renouvelée, accompagnée d'une demande de subvention de l'Etat.

Les études pour ce chemin furent faites en 1949. (honoraires 30 000F inscrits au budget supplémentaire)

En juillet 1950, enfin, on parle de la reconnaissance et de la fixation du tracé du chemin de Lestréouzien.



Jean Bourdon a saisi cet instant où les cantonniers communaux sont aidés par des habitants dans le cadre des journées "hent bras". (suite de l'impôt en nature nommé "Corvée des grands chemins")

Ils cassaient des tas de cailloux avec de lourds marteaux. Un rouleau les tassait sur la chaussée.



La route de Lestréouzien se distingue, blanche, au second plan. Page 2

1828, cadastre (Ad29) : Le chemin des douaniers s'arrête au fond de l'anse.



1850, Géoportail : Le chemin des douaniers ? Ou l'ébauche d'un nouveau chemin pour la récolte du goémon ?