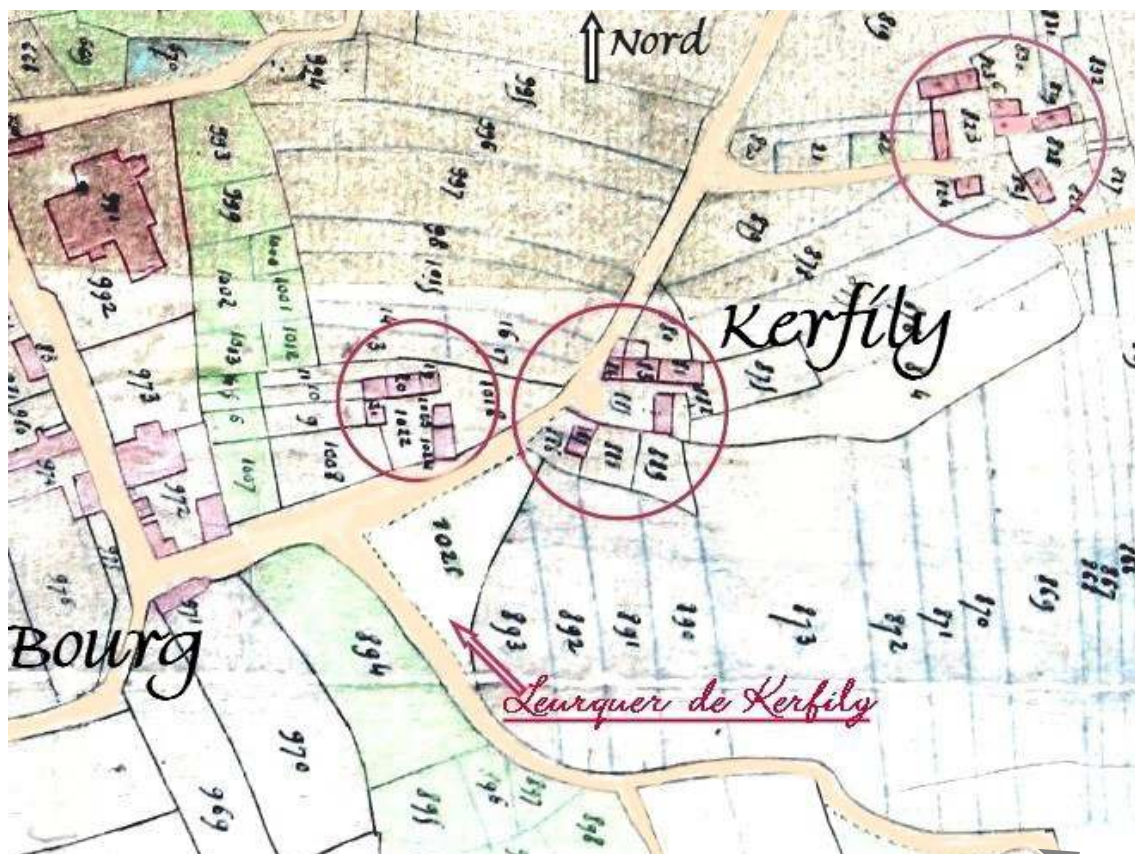


## *Les noms des champs de Kerfily*



L'espace des 3 Kerfily en 1828.

*ancienn route de P' L'Abbé*

\*Kerfily Huella, Kerfily Creis et Kerfily Izella, à l'est de la zone humide (en vert).

\* Kerfily le plus haut, Kerfily du milieu, Kerfily le plus bas.

(La carte ci-dessus a **subi un quart de tour à gauche**)

Le fond de carte est extrait du cadastre de 1828 conservé aux archives de la mairie :

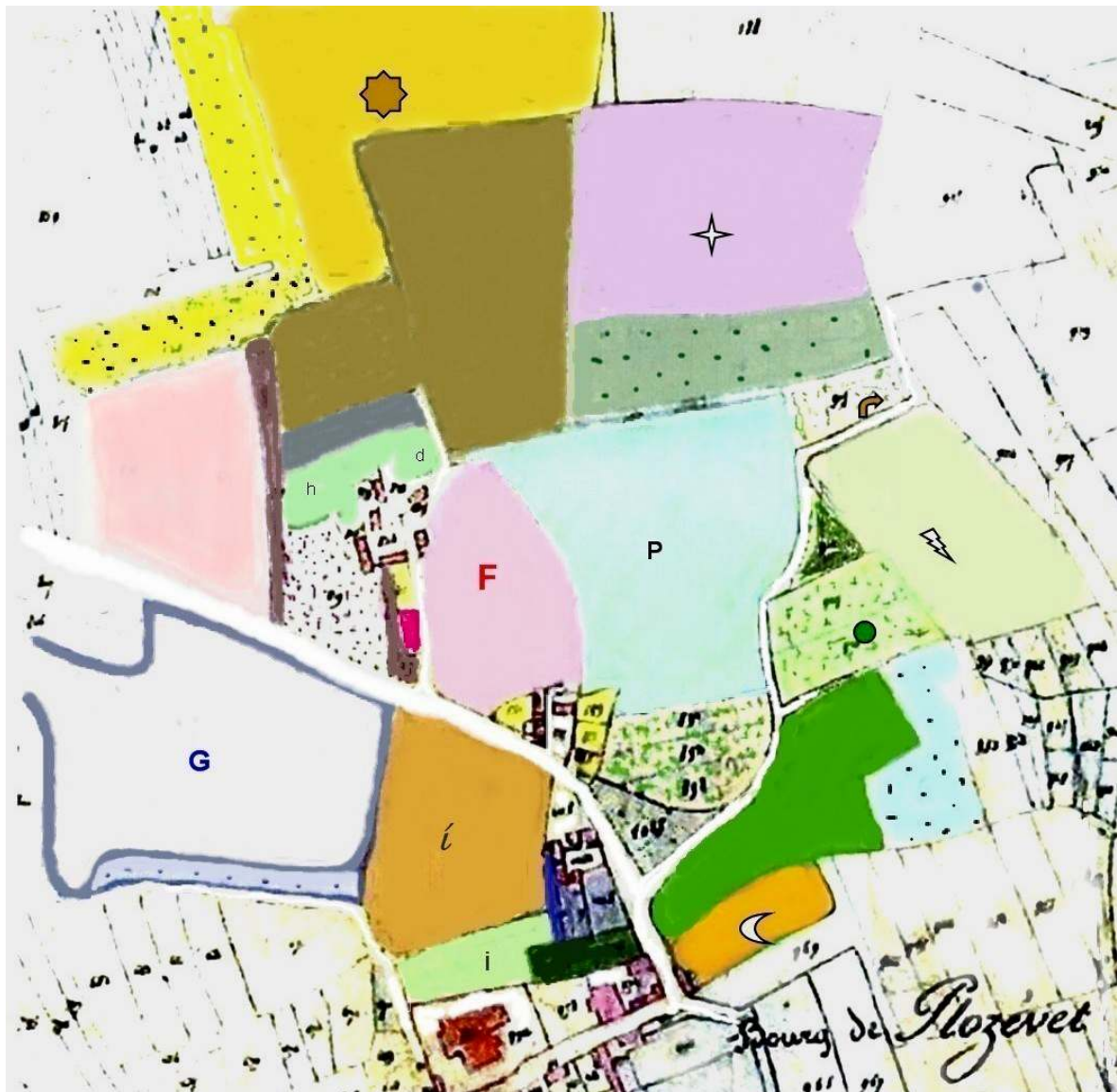
L'orientation n'y était pas celle qui est habituellement utilisée ( Sur la carte ci-dessous, le nord est à gauche de l'image).

L'identification des diverses parcelles de Kerfily a été faite par les membres de l'association H&P à l'occasion de recherches sur ce village, il y a plus de dix ans.

Les numéros de parcelles sont parfois illisibles ci-dessous. Ils peuvent cependant être retrouvés sur la carte ci-dessus ou sur le site des archives AD29.

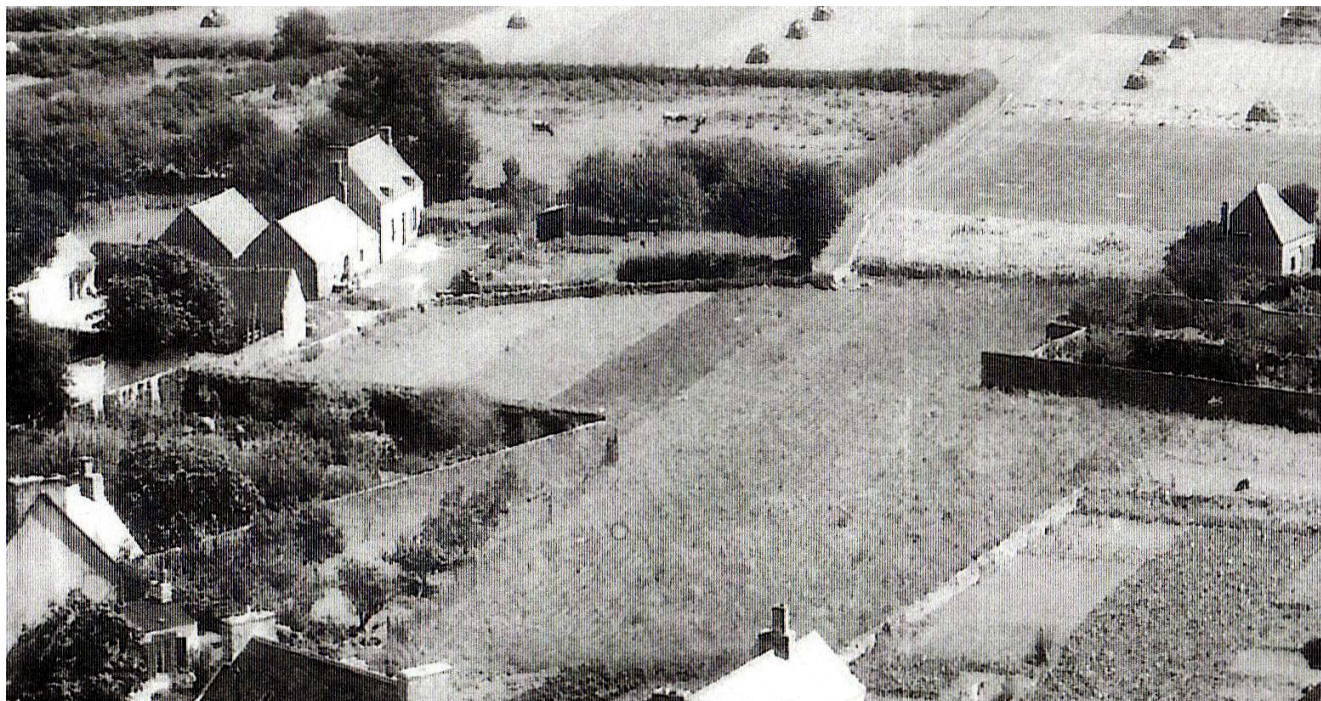
Dans le bulletin municipal TAS N° 29, Histoire et Patrimoine a consacré deux pages à un abrégé de l'histoire de ce village .

*Voici, ci-après, les champs de Kerfily et leurs noms relevés sur les matrices du cadastre de 1828.*



	798	Parc moan ar feunteun.	Champ étroit de la fontaine		890	Bar ar poul	Champ de la mare
	799 ; 805	Parc a Guellec .	Champ de Guellec		891 à 893	Parc ar leuquer	Champ de leuquer
	816 ; 817	Parc nevez Kerfily.	Nouveau champ de Kerfily		894 à 902	Ar prat	La pâture
	818	Parc ar gos	Champ de la taupe		903	Foennec bras	La grande prairie
	819	Parc an Ty Varlen	Champ de Ty Varlen		904 à 907	Ar prat	La pâture
	820	Parc ar gos	Champ de la taupe		908 ; 909	Park pez	Champ des petits pois
	821	Liors len	Courtill du lavoir ou de la mare		910	Corn Marzin	Coin de Marzin
	822	Liors plouz	Courtill de la paille.		911 à 914	Parc raden	Champ de fougères
	823 à 825	Maisons	...		915	Ar spernec	Le champ d'épines
	826 ; 827	Liorsou dirag	Courtill d'en face.		916 ; 917	A c'horn bras	Le grand coin
	827 ; 829	Maisons	...		918 à 924	Ar run	Le monticule
	830 à 832	Liors huella	Courtill le plus haut		925	Run bihan	Le petit monticule
	833	Parc ar leur	Champ de la cour		970	Ar jardin Kerfily	Le jardin de kerfily
	834 ; 835	Parc an adoven	Champ de l'aiguille de pierre		993	Foennec an ilis	Prairie de l'église
	836 à 837	Pen al lan	Champ de l'ajonc		994 à 998	Parc an ilis	Champ de l'église
	839	Méziat bihan Kersivet	Petit champ ouvert de Kersivet		999 à 1002	Foennec an ilis	Prairie de l'église
	840 à 851	Ar collorec	La noix de terre		1003 à 1007	Foennec ar presbital	Prairie du presbytère
	852 à 866	An adoven	L'aiguille de pierre		1008 à 1011	Liors dan traon	Courtill du bas
	867 à 873	Bar ar poul	Champ de la mare		1012	Foennec ar presbital	Prairie du presbytère
	874	Parc ar forn	Champ du four		1013 à 1017	Parc an ilis	Champ de l'église
	875	Liors ar forn	Courtill du four		1018	Liors lin	Courtill à lin
	876 à 879	Parc ar forn	Champ du four		1019	Crèche et courtill	...
	880	Liors plouz	Courtill de la paille		1020 à 1025	Maisons	...
	881 à 883	Maisons	...		1022	Aire	...
	884	Crèche	...		1023 à 1024	Maisons	...
	885	Aire	...		1025	Ar leuquer ( commun de village)	La cour du village.
	886	Liors plouz	Courtill de la paille				
	887	Bâtiment rural	..				
	888 ; 889	Liors plouz	Courtill de la paille				

*Vue de Kerfily Huella dans les années 1950*  
extraite d'une carte postale Cim



*Curiosités*

*Ar collorec*

- A l'est de Kerfily, il existait un grand champ nommé *parc ar collorec*.

Le nom "Collorec" proviendrait du mot breton Kolorenn ou encore Keler signifiant "noix de terre".  
On trouve aussi la forme colorenn en moyen-breton.



Le dictionnaire du Littré nous apprend :

« **Terre-noix**: Plante dite aussi jarnotte , Gernotte, châtaigne de terre, noix de terre, qui est de la famille des ombellifères, *bunium bulbocastanum* et *conopodium denudatum*, Koch.

Il se dit aussi des bulbes de cette plante, sphériques, de la grosseur d'une noisette ou un peu plus, noirâtres au dehors, blancs au-dedans, alimentaires. »

Cette plante pousse dans les terres de landes et de feuillus. On en trouvait aussi dans les fossés vers Kerlaéron en 1960. Le tubercule n'est pas facilement accessible, il faut creuser profondément car la tige se casse facilement. Ses racines sont des petits tubercules arrondis de 1 à 2 cm de diamètre maximum, qui se consomment : sous leur enveloppe brunâtre qui se détache facilement, la chair est blanche au goût de noisette..

On les déguste crues pour apprécier leur croquant et leur goût de noisette, mais elles se consomment aussi cuites : poêlées ou à l'eau.

Floraison: Mai à juillet

Récolte : octobre-novembre

-Attention : le risque le plus important est de confondre la noisette de terre avec **la ciguë** .....

**La noix de terre aurait les propriétés suivantes:**

- Purifie le sang.
- Diminue l'urine.
- Traite les tumeurs et les cancers.
- Traite le goitre.
- Calme les aigreurs d'estomac.

*Adoven ?*

Cette pierre marquée de cupules à sa base serait-elle **an Adoven** ?

On ne sait rien de plus , si ce n'est que **Adoven** signifie **aiguille de pierre**.

Elle a été trouvée à l'est de Kerfily Huella, dans un talus du champ de même nom et replantée au sud de la ferme.



**Le petit menhir garde son secret...**

