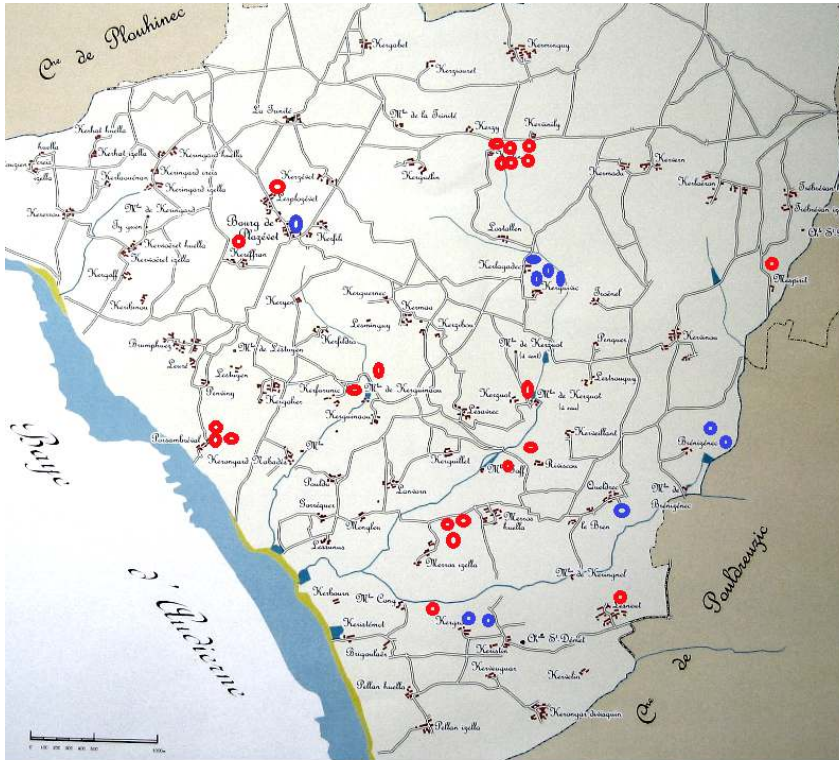


## Autrefois à Plozévet



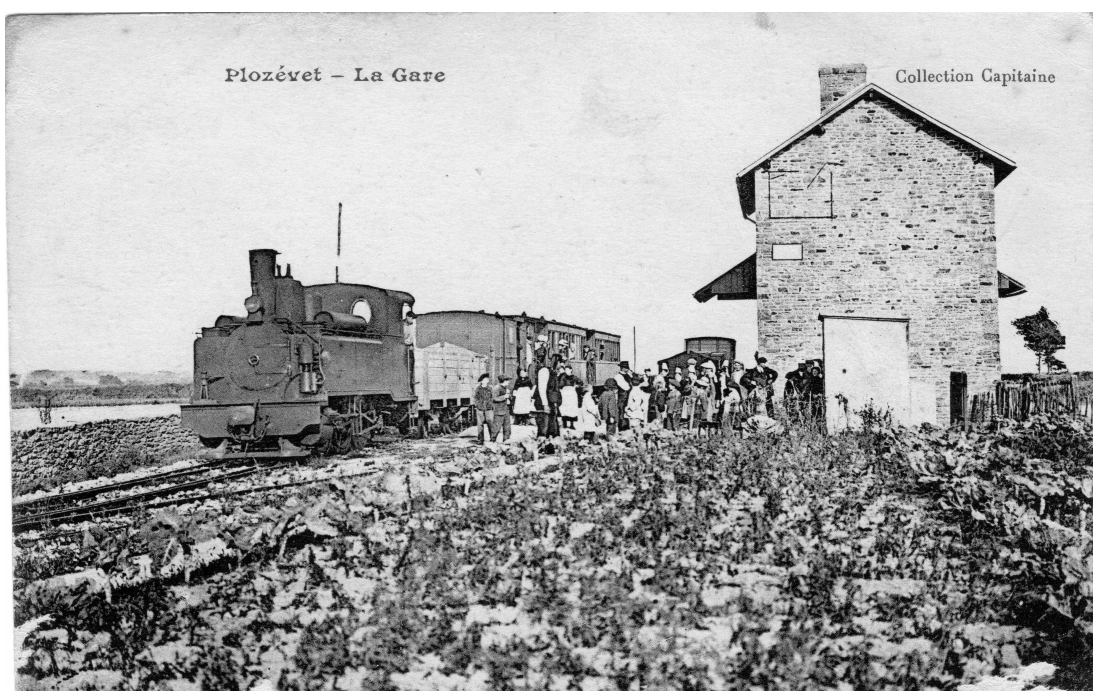
### La place de la gare.

La ligne du train *carotte* devait relier Pouldreuzic à Plozévet en traversant les riches terres du sud-est de la commune où l'on cultivait le lin et le chanvre, bénéficiant de larges subventions de l'état \*.



Devant les protestations, il fallut se résoudre à déplacer la voie vers le nord, en passant par Lostalen, ce qui mettait la gare à 700m du bourg, alors qu'il était prévu un contournement par le sud, au plus près de l'agglomération.

\*Les principales zones sont indiquées ci-dessus ; en bleu pour le lin, en rouge pour le chanvre.



Le petit train s'essouffait en abordant la montagne de la Trinité et parfois il fallait l'aider !

Le train va fonctionner difficilement jusqu'en 1931. En avril, il sera remplacé par un service de cars.  
 La suppression du service voyageur sera votée par le Conseil Général en octobre 1935.  
 Il n'y avait pas de place de la gare dans les années de 1910 à 1950.  
 La gare de Plozévet sera achetée par la commune en 1943.

## Les années 1950



### Conseil municipal du 2 juillet 1950 :

Location d'un terrain à la SNCF pour y construire un **préfabriqué de 30 m de long**, bâtiment qui servira à une colo SNCF de St-Jorioz en été, et de **cantine scolaire**, voire de centre rural, en période scolaire.

- Ce terrain est au fond de la place de la gare.
- Voici les conditions :  
 1F/an sur 25ans avec conditions ;  
 du 1<sup>er</sup> oct au 1<sup>er</sup> juillet, il servira de cantine.
- La commune de Plozévet mettra à disposition de la SNCF pour ses colonies, les locaux nécessaires à 2 colonies de vacances de 100 enfants, dans les 2 écoles.

Le bâtiment sera détruit. En 1953, à sa place, la SNCF construira un **bâtiment préfabriqué** plus grand, pour son centre de vacances. Ce bâtiment est actuellement un foyer communal.

La photo ci-dessus date des années 60 : la place sert alors pour le marché et pour la petite foire, chaque premier lundi du mois.

C'est là aussi que se tient la fête foraine, lors du "pardon du bourg", en septembre.



Il sera aussi **cantine scolaire mixte**, pour remplacer le bâtiment délabré situé derrière l'école des filles depuis 1926.

## *Jean Bourdon nous a laissé quelques images :*

Les premières maisons du quartier de la gare sortent de terre en ce début des années 50.



A l'Hôtel des Bruyères, la grande salle est ouverte depuis mai 1934, pour les bals, les repas de noces, le théâtre scolaire et le cinéma éducatif...

Cette même année s'ouvrira la salle des fêtes de chez NANIC, un peu plus près du bourg, dans l'Hôtel-Restaurant de la Gare\* [\*qui ne fonctionne plus!].



Plus tard (années 60) la place bitumée est utilisée pour les fêtes de septembre et pour le marché mensuel. La foire à peu à peu disparu.